



ADAM

naturellement, depuis 1880

Rapport

RSE

- 2016 -

- Sommaire -

| | |
|---|----|
| ADAM en chiffres | 4 |
| ADAM, concepteur et fabricant de packaging bois | 6 |
| Les faits marquants 2016 | 7 |
| Indicateurs économiques | 8 |
| Créer de la valeur pour nos parties prenantes | 9 |
| Indicateurs sociétaux | 10 |
| Une étiquette « made in France » un atout majeur | 11 |
| Indicateurs environnementaux | 14 |
| Maîtriser notre empreinte environnementale | 15 |
| Indicateurs sociaux (relations et conditions de travail) | 16 |
| De l'implication au partage des décisions | 17 |
| Indicateurs de gouvernance | 20 |
| Des modes de décisions structurés et structurants | 21 |
| Récapitulatif des indicateurs / équivalence GRI et ISO 26000 | 22 |

- ADAM en chiffres -



51

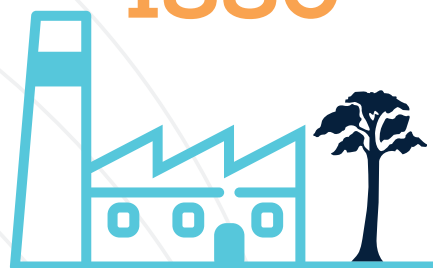
PMI française de personnes

1^{er}

producteur français de packaging bois

une entreprise industrielle créée en

1880



9000 m²

dédiés à la production

14000 Tonnes

de bois brut transformé

7,8

millions d'euros de CA en 2016



90%

des produits pour le secteur des vins et spiritueux

95%

de la production sont des caisses et coffrets bois

1,2

million de caisses et coffrets produits en 2016

Usine du futur

ADAM parmi les **290 entreprises** « à potentiel » accompagnées en Nouvelle Aquitaine
3 leviers de performance : outil de production, organisation industrielle et facteur humain.

Adam labellisée EPV (depuis 2012)

Adam a rejoint les plus de 1300 entreprises françaises labellisées (118 entreprises aquitaines dont 14 girondines).

Le label EPV (Entreprise du Patrimoine Vivant) est une marque de reconnaissance de l'Etat. Il distingue les entreprises françaises aux savoir-faire artisanaux et industriels d'excellence. Il rassemble des fabricants attachés à la haute performance de leur métier et de leurs produits.

www.patrimoine-vivant.com



Réseau 3D

Adam a rejoint le Collectif RSE Agro - 3D **en 2012** pour bénéficier d'un accompagnement dans sa **démarche RSE.**



BOUTEILLES

VRAC



Champagne



Bordeaux

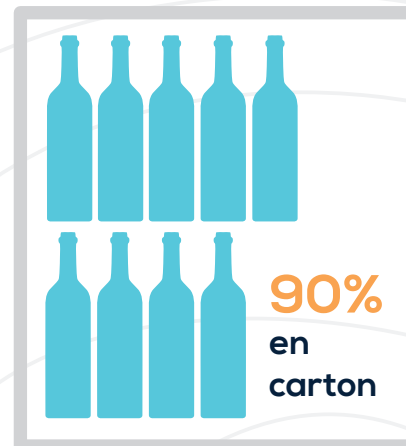


Bourgogne



Autres vignobles

marché Français
EMBALLAGE bouteilles



Caisseries



40%



60%



ADAM, concepteur et fabricant de packaging bois

Manufacture séculaire, la société Adam est spécialisée dans la conception et la fabrication de packaging en bois. Elle est le 1er producteur français grâce à une combinaison de savoir-faire traditionnels et d'innovation.

1. Adam poursuit son engagement pour ses parties prenantes

L'année 2016 aura été une année de calage suite à l'aménagement dans la nouvelle usine à la fin 2015. Cette 1ère année d'exploitation a permis d'éprouver les installations et de jauger les évolutions des modes de production associées.

La nouvelle organisation industrielle imaginée dès l'amont du projet de déménagement, Replantation a été mise à l'épreuve des besoins des clients tout en veillant au bien-être au travail de l'ensemble des collaborateurs.

La concrétisation de ce projet collectif a nourri notre envie d'innover, technologiquement et socialement.

Nous avons été soutenus dans nos initiatives par le dispositif Usine du Futur et l'Appel à Manifestation d'Intérêt Innovation sociétale orchestrés par la région Nouvelle Aquitaine.

2. 3ème édition du rapport RSE pour avancer vers l'évaluation normative

Notre tableau de bord d'indicateurs nous permet de comparer nos performances pour la 3ème année sur la base d'un diagnostic partagé.

Nous avons choisi d'enrichir ce rapport des témoignages de nos clients recueillis à l'occasion d'une enquête de satisfaction conduite en avril 2017. Nous gardons le cap d'intégration des indicateurs dans notre fonctionnement pour qu'ils deviennent effectivement des outils de pilotage de l'entreprise.

3. Les perspectives 2017

Cette année d'appropriation du nouveau cadre de travail nous donne des perspectives de progrès pour l'année 2017 et les suivantes.

La réalisation concrète de projets tels que le management visuel, le lean durable, l'obtention du double label égalité-diversité ainsi que les recrutements pour assurer la pérennité de l'activité sont des indicateurs dont nous mesurerons les impacts sur notre activité en 2017.

Nous restons dans une logique d'amélioration continue avec la perspective d'une mesure de résultats au travers l'AFAQ26000.

La reconnaissance de notre engagement par la remise du prix « initiative RSE » de l'Usine Nouvelle nous encourage dans ce sens.

Les faits marquants 2016

A l'écoute de nos clients : résultats de la 1ère enquête satisfaction

6,9/10 note globale attribuée par le panel de clients interrogés¹. L'enjeu à l'issue de cette enquête est d'améliorer notre performance Qualité/Délai /Réactivité. Ces objectifs sont déclinés au plan opérationnel dès 2017.

Les critères étudiés sont :

- Délais de livraison
- Délais de réaction
- Réactivité
- Qualité Produit
- Prix

Les résultats révèlent un taux de satisfaction de 7,5/10 pour la qualité de nos produits. En même temps ils pointent une difficulté à accepter l'écart prix/marché lié au choix de sourcing du bois (PEFC et provenance locale) traduite dans une note de 6,3/10.

Ces données nous conduisent à **réfléchir aux améliorations à apporter** à la fois dans notre communication sur nos critères différenciants et sur l'acceptabilité de nos partis-pris dans une dynamique de sensibilisation.

La concrétisation de notre engagement dans la démarche de label égalité-diversité

Par la constitution d'un groupe de travail ad hoc pour aborder collectivement l'engagement dans le double label égalité-diversité, nous avons franchi une étape décisive.

Cette démarche inédite, proposée par la région Nouvelle Aquitaine et le groupe AFNOR, témoigne de l'engagement de l'entreprise en matière de prévention des discriminations, d'égalité des chances et de promotion de la diversité. Adam mène déjà des actions dans ce sens (alternance et tutorat pour le recrutement de jeunes, accueil et intégration de personnes en situation de handicap...). Le double label permet de structurer cet engagement.

La révision et l'adoption du Document Unique

Cet outil de pilotage de l'entreprise permettant d'analyser les risques encourus et de mettre en œuvre les plans d'action adéquats nécessitait une mise à jour profonde suite à notre déménagement. Son élaboration est le fruit d'un travail collectif conduit par un groupe de 8 salarié-e-s volontaires, représentant les différents métiers et préfigurant la structuration de notre gouvernance.

Au travers notamment ce rapport et plus globalement notre politique de communication, nous poursuivons le chemin vers la conciliation entre performance et RSE à l'échelle d'une PME.

¹ représentant environ 60% du CA

- Économique -

Cotation banque de France



F Côte d'activité
pour un CA compris entre
7,5 et 15 millions d'euros

Côte de crédit
la capacité de l'entreprise
à honorer ces engage-
ments financiers est jugée
forte

3

Innovation

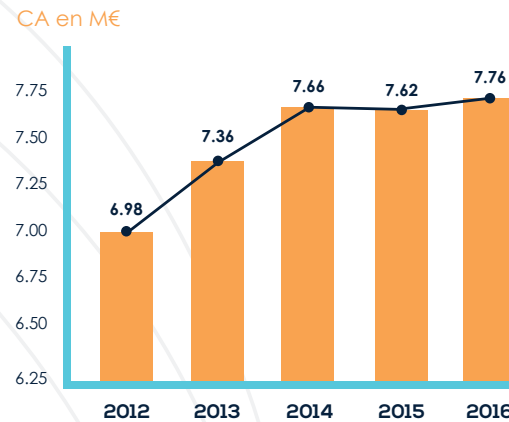


Issus du travail de l'équipe
développement les

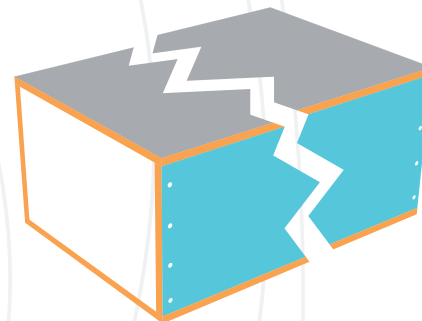
produits INNOVANTS
et **NOUVEAUX**
représentent

10,14% du CA

Chiffre d'affaire



Depuis 2009 Adam développe son chiffre
d'affaires.



Qualité

Plan d'actions
d'**AMÉLIORATION**
CONTINUE



chantiers **6**
ouverts
5 clôturés

Impact sur le CA des
produits non conformes
0,40% du chiffre d'affaire

Créer de la valeur pour nos parties prenantes

Notre ambition de toujours progresser dans la satisfaction de nos clients se concrétise par la mise en place d'un système de management au plus près du terrain (MVP) basé sur un principe de remontée et résolution de problèmes par les collaborateurs et collaboratrices eux-mêmes. L'idée du MVP est aussi de partager les bonnes pratiques et de s'appuyer sur l'intelligence collective. Il permet ainsi d'**améliorer la performance industrielle au service de nos clients.**

| | MESURE | INDICATEUR | 2015 | 2016 | OBJECTIF 2017 |
|-------|------------------------|---|-----------------------------------|-----------------------------------|---|
| IEc 1 | Notation | Cotation Banque de France | F3 | F3 | Maintenir |
| IEc 2 | Innovation | Part du CA réalisé avec des nouveaux produits et/ou innovants | 9% du CA | 10,14% du CA | Au dessus 10% du CA |
| IEc 3 | Présence sur le marché | Impact du flux de clients sur l'évolution du CA | +4% du CA | +4,20% du CA | Augmenter le % en cohérence avec nos capacités |
| IEc 4 | Qualité | Impact des commandes livrées non conformes sur le CA | 0,25% du CA | 0,40% du CA | Maintenir un taux inférieur à 0,5%CA |
| | | Nbre de chantiers d'amélioration continue réalisés dans l'année | 5 chantiers ouverts et 3 clôturés | 6 chantiers ouverts et 4 clôturés | Terminer les 3 chantiers ouverts 2016 / 4 autres chantiers à ouvrir |

Pilotage Opérationnel de la Performance (POP)

En 2016 notre système de management visuel s'est déployé sur la base :

- De réunions quotidiennes de 5 minutes dans chaque atelier avec la participation de tous les collaborateurs et collaboratrices (suivi des indicateurs de J-1 et remontée des anomalies ou dysfonctionnements rencontrés la veille dans l'atelier, lancement de la journée)
 - D'une réunion quotidienne de 15 minutes avec tous les responsables d'atelier et fonctions support (suivi des indicateurs consolidés des ateliers, remontée des dysfonctionnements non résolus dans chaque atelier)
 - D'une réunion hebdomadaire de 60 minutes avec les responsables des fonctions de production et support (suivi des indicateurs au niveau de l'entreprise, des 5 projets majeurs en cours).
- L'objectif est de détecter et de résoudre de manière participative, au plus près du terrain, les problèmes rencontrés afin qu'ils ne se reproduisent pas.

Reconnaissance et récompenses

En 2016, Adam a été primé à plusieurs reprises pour ses produits : prix « Formes de luxe » à Monaco pour le coffret RSRV, vente aux enchères chez Sotheby's, un prix au Drinks international Travel Retail Challenge avec le meuble-coffret réalisé pour Gérard

Bertrand, une mention spéciale dans le hors-série Vins et Spiritueux du magazine Tendances et Emballages... autant de marques de reconnaissance qui saluent l'innovation, l'audace et le savoir-faire rendus possibles par la confiance que nos clients nous portent.

Création d'une équipe dédiée à la ligne petites séries

Une équipe dédiée à la ligne petites séries a été créée en 2016 pour répondre à la demande croissante du marché : excellence et flexibilité, personnalisation des produits. Adam renforce ainsi son agilité pour élaborer sur-mesure des produits de haute qualité en petites quantités.

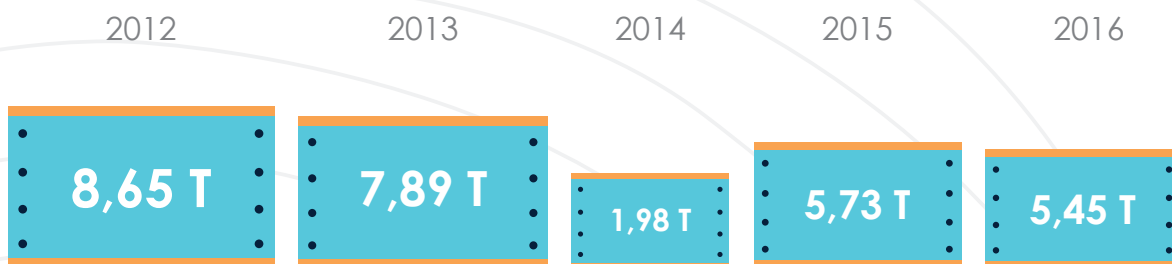
Axe de progrès

Améliorer la qualité de nos produits **note de 7,5/10²** – en progressant également sur les délais, la réactivité et la communication avec nos clients.

² Résultat extrait de l'enquête satisfaction client conduite en 2016

- Sociétal -

Mécénat



Masse des caisses envoyées à L'ATELIER D'ÉCO SOLIDAIRE
RECYCLERIE CRÉATIVE VALORISANT LES DÉCHETS

« Une politique de développement et de progrès a du sens s'il y a ancrage territorial et coopération active avec les acteurs locaux et régionaux. »

Joackim Di Dio, responsable du développement



90 Heures

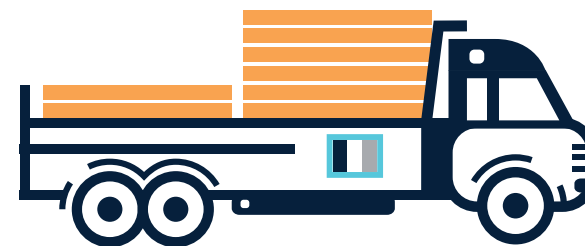
de bénévolat investies pour soutenir des initiatives sur le territoire



Circuits courts

Bois d'origine locale utilisée par la
Filière Vinicaissiers

FILIÈRE ADAM



ADAM fait 3X mieux que la filière

65% de fournisseurs
LOCAUX

200km autour d'ADAM
observés sur 80% des achats

Une étiquette « made in France » un atout majeur

Depuis 4 ans Adam est labélisée EPV (Entreprise du Patrimoine Vivant). Cette marque de reconnaissance de l'Etat français distingue les entreprises françaises aux savoir-faire artisanaux et industriels d'excellence.

L'attachement d'Adam à ce réseau prend tout son sens dans son histoire séculaire, son ambition d'innover et son ancrage territorial. Le dixième anniversaire du label est l'occasion de rappeler combien la fabrication française est une marque de talent.

10 ans EPV : première édition des Journées des savoir-faire d'excellence

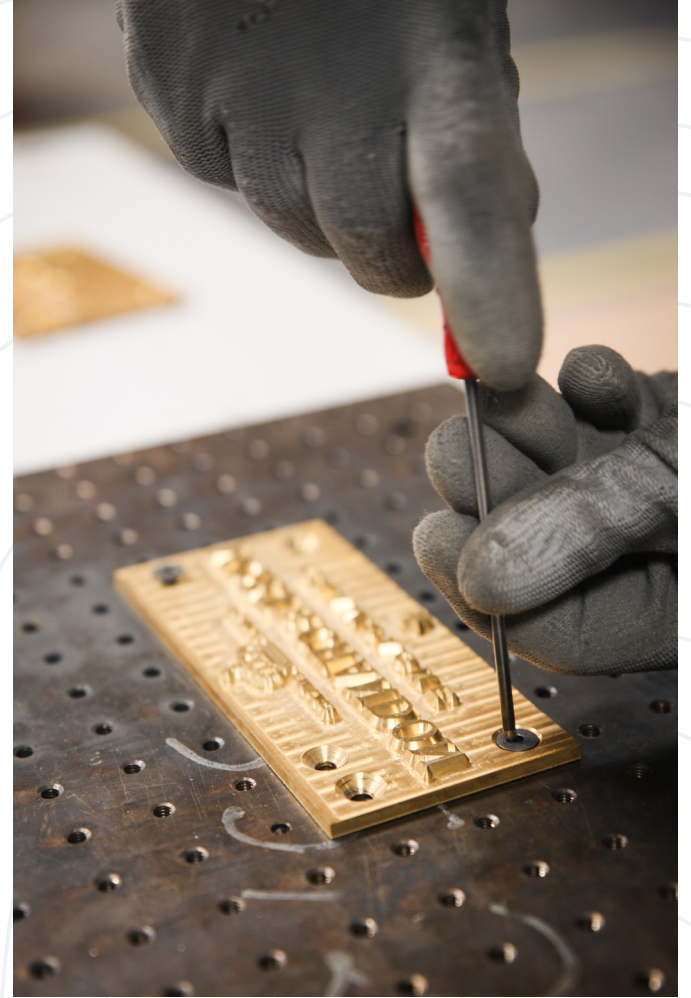
A l'occasion de la 1ère édition des Journées des savoir-faire d'excellence organisées par l'Institut Supérieur des Métiers pour fêter les 10 ans du label EPV (Entreprise du Patrimoine Vivant), les entreprises labélisées ouvraient leurs portes au grand public. Une opportunité pour Adam de faire découvrir les métiers, talents et passions des hommes et femmes d'excellence œuvrant au sein de l'entreprise.

| | MESURE | INDICATEUR | 2015 | 2016 | OBJECTIF 2017 |
|------|---------------------------------------|---|---|---|---------------------------------|
| IS 1 | Mécénat et prévention de la pollution | Masse des caisses envoyées à l'Atelier D'Eco-Solidaire | 5,73T | 5,45T | Maintenir le partenariat |
| IS 2 | Circuits courts | Part de fournisseurs de proximité (observée sur 80% des achats) | 60% (exprimé en nbre de fournisseurs) | 65% (exprimé en nbre de fournisseurs) | Maintenir un taux > 60% |
| IS 3 | | Part de bois français | Adam fait 3 fois mieux que la filière des vinaicissiers | Adam fait 3 fois mieux que la filière des vinaicissiers | Augmenter |
| IS 4 | Participation vie sociétale | Heures consacrées aux actions bénévoles | 80 heures | 90 heures | Augmenter suivant nos capacités |

Axe de progrès

Travailler notre communication auprès des clients pour améliorer l'acceptabilité des choix de sourcing local du bois, en lien avec l'impact environnemental et la création de valeur sur le territoire.





- Environnement -

Prévention de la pollution



| | |
|---------|-------|
| En 2013 | 0% |
| En 2014 | 37% |
| En 2015 | 68% |
| En 2016 | 99,5% |

produits hydrosolubles
pour la finition



98%
DE DÉCHETS
RECYCLÉS

Tonnage de bois brut utilisé par la
Filière Vitecoisiers
180000T



Protection de l'environnement

PEFC (Programme for the Endorsement of Forest Certification)

est le premier système de certification forestière en termes de surface et la première source de bois certifié au monde.



Part d'approvisionnement
en bois

Labellisé
PEFC

82% du PIN utilisé

83% du PEUPLIER utilisé

Maitriser notre empreinte environnementale

Par conviction et par cohérence professionnelle, Adam travaille à diminuer les impacts environnementaux liés à son propre fonctionnement en utilisant tous les leviers à sa disposition et en bousculant les pratiques usuelles.

| MESURE | INDICATEUR | 2015 | 2016 | OBJECTIF 2017 |
|---------------------------------------|---|------|-------|--------------------------|
| IE 1 Protection de l'environnement | Part d'approvisionnement en bois PEFC sur la principale essence utilisée : le Pin maritime | 84% | 82% | Maintenir au minimum 70% |
| IE 2 Prévention de la pollution | Part de produits hydrosolubles utilisés pour la finition des produits (vs produits solvantés) | 68% | 99.5% | 100% |
| IE 3 | Ratio poids $\frac{\text{déchets recyclés}}{\text{total déchets}}$ | 95% | 98% | Maintenir au minimum 95% |

Prévenir la pollution et préserver la santé de nos équipes

2016 aura permis de s'approcher de l'affranchissement intégral des produits solvantés dans nos processus de fabrication (à 99,5%). Ce changement amorcé dès 2014 permet à la fois d'optimiser les déchets évités et de garantir une qualité de l'air respiré par les équipes lors des étapes de finition et d'impression. Il répond également à une attente client forte : la neutralité des coffrets (absence d'odeur et risque de contamination des contenus).

Axe de progrès

Concilier l'exigence qualité de nos clients avec un engagement pour la préservation de notre environnement dans une dynamique de responsabilité partagée.

- Relations et conditions de travail -

Diversité et égalité



ADAM participe au projet pilote sur la région Aquitaine pour l'obtention du

développement des Compétences

33%

67%

double label égalité et diversité

dépenses affectées à la formation

= 5,6%

masse salariale brute avec charges

taux légal 1,60%

pyramide des Âges

< 30 ans

27%

entre 31 et 50 ans

28%

> 50 ans

45%

Santé et sécurité au travail



évaluation des risques

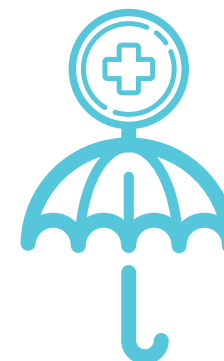
(données issues d'une étude participative impliquant les collaborateurs de l'entreprise)

155 risques identifiés

50% classés élevés ou modérés (hauts)

Note **CARSAT** des risques encourus
Accidents du travail et maladies professionnelles

4,92



Note optimisée de près de 15% par rapport à l'ensemble de la filière d'emballage bois (5,80)

Plus on se rapproche de zéro, meilleure est la note

De l'implication au partage des décisions

Adam s'applique à conjuguer au mieux efficacité industrielle et innovation sociale. Dans cette dynamique, elle fait fructifier son capital humain par la reconnaissance des compétences, aptitudes, expériences des collaborateurs et collaboratrices. Au quotidien, elle stimule leur motivation pour innover dans l'amélioration des processus, produits et services.

| MESURE | INDICATEUR | 2015 | 2016 | OBJECTIF 2017 |
|--|---|---|------------------|--|
| IT 1 Diversité et égalité des chances | Obtention du double Label Egalité Diversité | Participation au projet pilote en Aquitaine | Dossier finalisé | Obtenir la labelisation |
| IT 2 Formation et éducation | dépenses engagées pour la formation CA+charges | 5,7% | 5,6% | Maintenir au minimum 5% |
| IT 3 Capital humain | Climat social | | 6.66/10 | Nouvelle enquête en 2017 |
| | Motivation | | 6.26/10 | |
| | Dialogue social | | 6.13/10 | |
| | Fidélisation | | 7.76/10 | |
| IT 4 Santé et sécurité au travail | Valeur du risque encouru (note CARSAT) | 4,91 | 4,92 | Baisse annuelle |
| IT 5 Evaluation des risques | Part de risques côtés « élevés » ou « modérés hauts », analysés et/ou traités | éprouver le DUER et travailler sur la prise en compte des risques | | Traitement dans le cadre de Replantation |

Transmettre les savoir-faire

Adam conduit une politique volontariste de contrats en alternance, notamment aux postes de production. Pari gagnant en faisant confiance à des jeunes avec une mise en situation rapide, tutorée, cohérente avec l'ambition de transmission des savoir-faire indispensables dans nos métiers manufacturiers.

Reconnaitre les différences

La démarche engagée pour l'obtention du double label égalité-diversité (cf Faits marquants 2016) permet d'ancrer les bonnes pratiques et de les partager. Elle nécessite de passer en revue nos modes de fonctionnement et de déconstruire les stéréotypes pour avancer vers une intégration de tous et la prévention des discriminations.

Veiller à la sécurité des équipes

La mise à jour du Document Unique d'Evaluation des Risques Professionnels (DUERP) qu'imposait notre aménagement dans la nouvelle usine permet de mesurer le pas franchi vers plus de sécurité pour tous (avec une baisse de 30% des risques comparé à l'ancien site de production). La contribution des équipes et la co-élaboration du DUERP nourrit notre projet d'innovation sociale visant le renforcement de la responsabilisation des opérateurs et opératrices au quotidien.

Axe de progrès

Préserver et encore améliorer la qualité de vie au travail pour concilier des bonnes conditions de production et la satisfaction de nos clients.
 Délai de réaction **7,5/10** et délai de livraison noté **6,8/10**.³

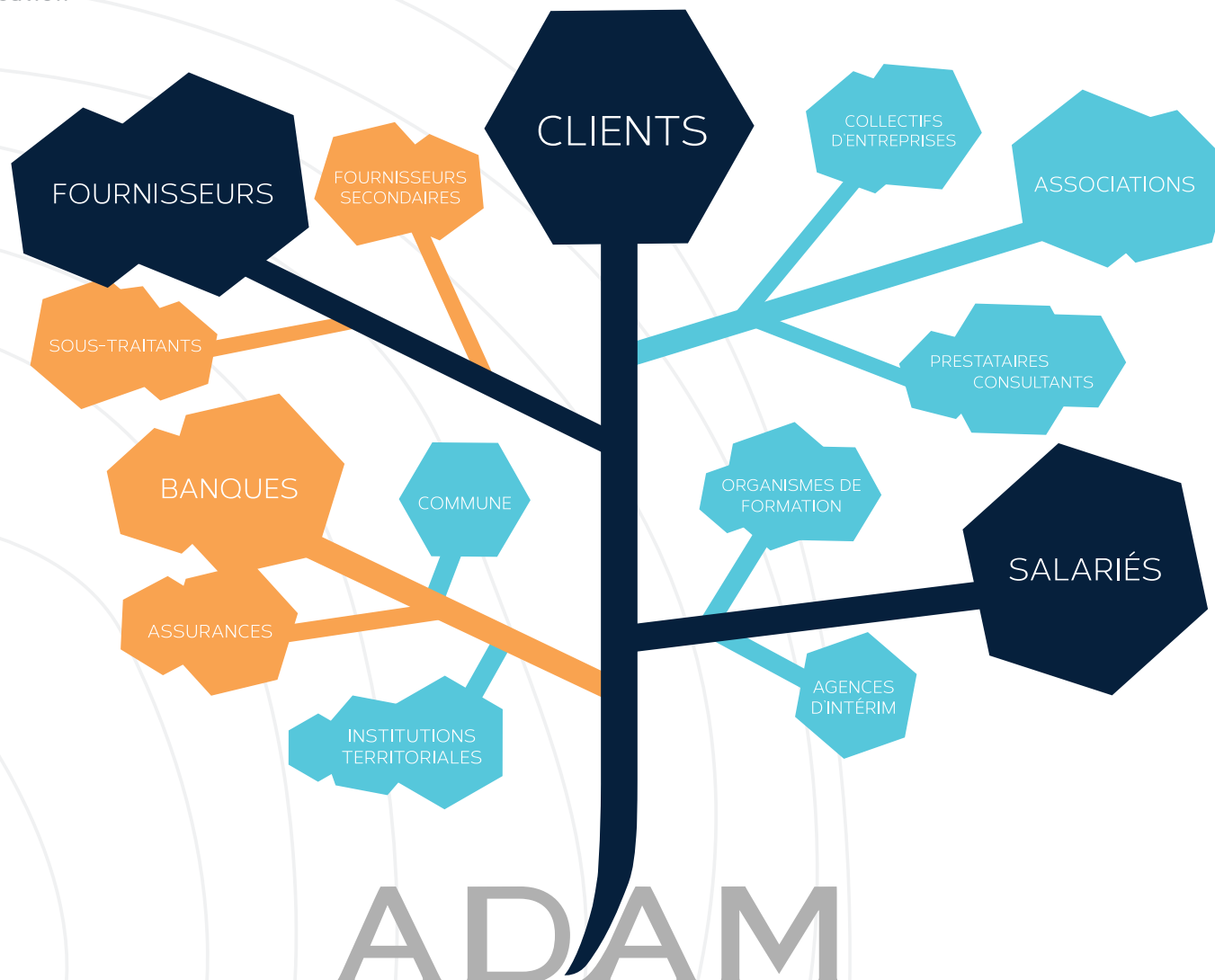
³ Résultat extrait de l'enquête satisfaction client conduite en 2016





- Gouvernance -

Représentation de l'organisation des parties prenantes



Niveau d'influence de la partie prenante



Des modes de décisions structurés et structurants

Les évolutions dans notre organisation ont construit le socle pour une stratégie sociale à élaborer en 2017 sur la base d'organes de décision opérationnels. Notre ambition d'alléger, voir de supprimer les relations hiérarchiques pour les remplacer par des relations de soutien, prend corps dans la structuration de nouvelles instances issues du Lean Durable.

| | MESURE | INDICATEUR | 2015 | 2016 | OBJECTIF 2017 | |
|------|---|--|--|--|--|---|
| IG 1 | Articulation avec les parties prenantes | Représentation de la sphère d'influence | Pas d'évolution | Pas d'évolution | Actualiser selon besoin | |
| IG 2 | | Part d'actions traitées dans le plan d'actions diagnostic-écoute des parties prenantes | 2 actions en cours petites séries et qualité | Mise en place organisation petites séries et qualité | Mise en place d'outils de suivi des actions déployées suite à l'enquête client | |
| IG 3 | | Collégialité | Evaluation du niveau des décisions prises collégalement | Créer l'organisme de gouvernance et rendre compte de la pratique managériale | Déploiement à 100% du MVP dans les ateliers. Mise à jour de la DUP. Mise en place « référents » sur activité clef (SST / 5 S , etc..) | Mesurer l'efficacité des organisations sur QVT et efficacité opérationnelle |
| IG 4 | | Redistribution du profit | Signature d'un accord de redistribution des profits avec la structure collégiale (à créer) | Non formalisé | Démarche initiée qui n'a pas pu aboutir formellement cette année - en lien avec la refonte de la DUP en 2017 | Accord signé et refonte totale système redistribution |

Mise en place de « référents » sur les activités clés (SST / 5S, etc)

Parmi nos chantiers d'amélioration continue, nous clôturons le chantier 5S qui poursuivra son chemin avec les référents chargés de veiller à la bonne application du système et de répondre aux requêtes des collaborateurs et collaboratrices.

Cette approche participative et de terrain repose sur un travail d'équipe qui contribue à l'évolution de notre mode de gouvernance.

Récapitulatif des indicateurs / équivalence GRI et ISO 26000

| INDICATEURS ADAM | THÉMATIQUE | REF. GRI | REF. ISO26000 |
|------------------|---|----------|---------------|
| IE 1 | PEFC | 301-1 | 6.5.4 |
| IE 2 | Mesures d'atténuation des impacts environnementaux des produits et des services | 306-1 | 6.5.3 |
| IE 3 | Prévention pollution | 306-2 | 6.5.3 |
| | Réduction de la consommation énergétique | 302-4 | 6.5.4 |
| | Valeur économique directe créée et distribuée | 201-1 | 6.8.1 / 6.8.2 |
| | Développement et impact des investissements en matière d'infrastructure et d'appui aux services | 203-2 | 6.8.1 / 6.8.2 |

ENVIRONNEMENT

Éco-conception de la nouvelle usine

En 2016 Adam poursuit sur la base d'indicateurs élaborés depuis 2014 en renforçant l'étalonnage de sa mesure sur les 2 référentiels internationaux de la responsabilité sociétale des organisations : le Global Reporting Initiatives (GRI) et l'ISO 26000. Ainsi avec ses indicateurs, Adam recouvre ;

- **80%** de correspondance avec le GRI
- L'ensemble des **questions centrales*** de la norme ISO 26000 sont traitées (hormis les questions relatives aux consommateurs avec lesquels Adam n'est pas en lien direct)

* Gouvernance de l'organisation / Droits de l'Homme / Relations et conditions de travail / Environnement / Bonnes pratiques des affaires / Questions relatives aux consommateurs / Engagement sociétal

| INDICATEURS ADAM | THÉMATIQUE | REF. GRI | REF. ISO26000 |
|------------------|------------------------|----------|---------------|
| | Performance économique | | |
| IEc 1 | Notation | 201-1 | 6.8.7 |
| IEc 2 | Innovation | | 6.6.7 |
| IEc 3 | Présence sur le marché | | |
| IEc 4 | Qualité | | 7.7.5 |
| IEc 5 | Aides publiques | 201-4 | |

ÉCONOMIQUE

| INDICATEURS ADAM | | THÉMATIQUE | REF. GRI | REF. ISO26000 |
|------------------|------|--|----------|---------------|
| SOCIÉTAL | | Promotion de la RSE dans la sphère d'influence | | 6.6 |
| | IS 1 | Mécénat | 301-3 | 6.5.4 |
| | IS 2 | Circuits courts | 204-1 | 6.8.7 |
| | IS 3 | Matières premières | 301-1 | 6.5.4 |
| | IS 4 | Participation vie sociétale | 203-2 | 6.8.9 |

| INDICATEURS ADAM | | THÉMATIQUE | REF. GRI | REF. ISO26000 |
|------------------|------|---|----------|--------------------------|
| GOUVERNANCE | | Éléments généraux d'info stratégie et analyse | 102-43 | 7.2 / 6.2 7.4.2 / 6.8 |
| | IG 1 | Articulation avec les parties prenantes | 102-40 | 7.3.3 / 5.3 / 4.5 |
| | IG 2 | | 102-44 | 7.4.3 / 7.5.5 |
| | IG 3 | Collégialité | 102-18 | 6.2.3 |
| | IG 4 | Redistribution du profit | 201-1 | 6.8.7 |

| INDICATEURS ADAM | | THÉMATIQUE | REF. GRI | REF. ISO26000 |
|---|------------------------|--|----------------|---------------|
| RELATIONS ET CONDITIONS DE TRAVAIL | | Composition des instances de gouvernance | 405-1 | 6.4.3 |
| | IT 1 | Égalité et diversité | | 6.3.10 |
| | IT 2 | Développement compétences | 201-1 | 6.8.7 |
| | IT 3 | Climat social | 102-43 | 6.4.7 |
| | | Motivation | 102-43 | 6.4.7 |
| Communication interne / dialogue social | | 102-43 | 6.4.7 | |
| | Fidélisation | 102-43 | 6.4.7 | |
| IT 4 | AT / MP | 403-2 | 6.8.8 et 6.4.6 | |
| IT 5 | évaluation des risques | 102-15 | 6.4.6 | |



ADAM

naturellement, depuis 1880

ZA de Gémeillan, Route de Lacanau
33480 SAINTE HÉLÈNE

Tél. : +33 (0) 5 56 05 57 50

Fax : +33 (0) 5 56 05 28 04

adampack.com